



Shachihata

電子印鑑対応ワークフローシステム

パソコン決裁

DocGear

パソコン決裁 DocGearは、捺印と承認を簡単に行うワークフローシステムです。

電子文書に捺印ができる「パソコン決裁」と連動し、
紙に出力せずに承認文書を作成することで、文書の電子化を進めることができます。
DocGearが承認処理を効率化し、迅速な決裁業務をサポートします。



詳細情報について → <http://www.shachihata.co.jp/interweb/>

■ 商品についてのお問い合わせ先

シヤチハタ株式会社 電子印鑑システム担当

Tel: 052-856-5656 E-mail: estmpinfo@ex.shachihata.co.jp

運用が容易!

イントラネットで運用するシステムです。ユーザの設定工数が少なく、導入が容易です。今お使いのWordやExcelの書式をそのまま利用することができるので、現状の資産を生かし、低コストで運用することができます。



操作が簡単!

文書作成はWordやExcelを使って行い、承認処理はインターネットブラウザ上で操作を行います。他のアプリケーションの操作を改めて習得する必要がありません。



DocGearが実現する文書承認のカタチ、電子印鑑が承認を加速します。

「パソコン決裁 DocGear」は、電子文書の承認を簡単に行うことのできるワークフローシステムです。電子文書に捺印ができる「パソコン決裁」と連動し、ネットワーク上で決裁することができます。DocGearが承認処理を効率化し、迅速な決裁業務をサポートします。

決裁の効率!

ネットワーク上で決裁をするので、紙の移動の必要がなく承認を素早く行うことができます。また、承認と同時にメールを使った通知をすることもでき、承認の滞留を防止することができます。



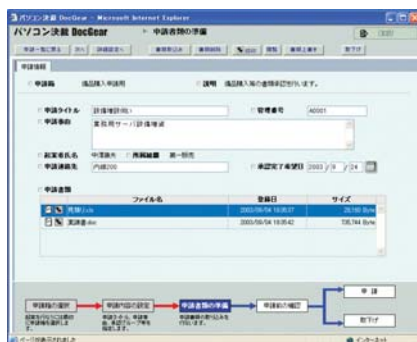
ペーパーレスの促進!

電子文書で決裁を行うため、その電子文書を原本とすることができます。これで文書の保管・電子化ができ、紙に出力して保管する必要がありません。



ユーザ側の機能

起案者は簡単な入力で、Wordなどで作成した文書を簡単な操作で申請・承認を行うことができます。また、承認者は申請文書の確認や捺印を行い承認あるいは却下などの決裁処理ができます。



申請ステップをナビゲーション

申請までの処理をナビゲーション表示することで、ユーザが今行っている作業をビジュアル的に把握できます。



容易な申請経路設定

ユーザは管理者があらかじめ設定した申請経路を選択することで、ユーザは簡単に承認処理を進めることができます。また、ユーザが申請経路を変更することも可能です。



パソコン決裁で捺印

パソコン決裁を使うことでWord、Excelで作成された文書やPDFファイルに捺印を行い、承認を進めていくことができます。

管理者側の機能

パソコン決裁の印鑑管理データとシームレスに連携し、運用も容易です。



管理メニュー

申請経路の設定や承認済みファイルの保存先の設定などを行うことができます。



印鑑データとリンク

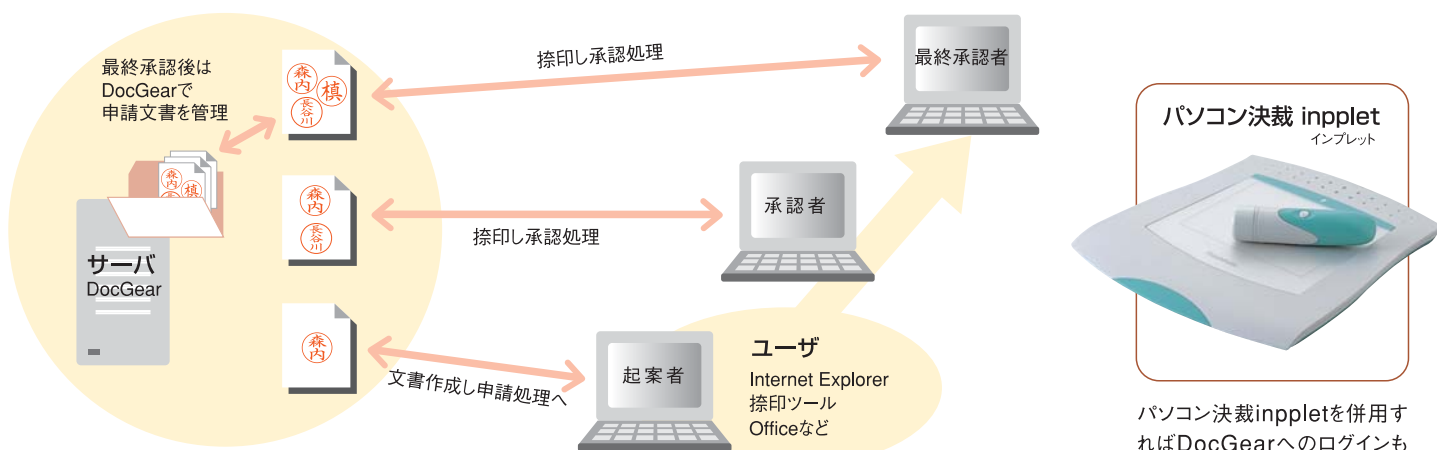
パソコン決裁のユーザ情報を利用して、申請経路を設計します。ユーザ情報を二重で管理する必要はありません。



ログの管理

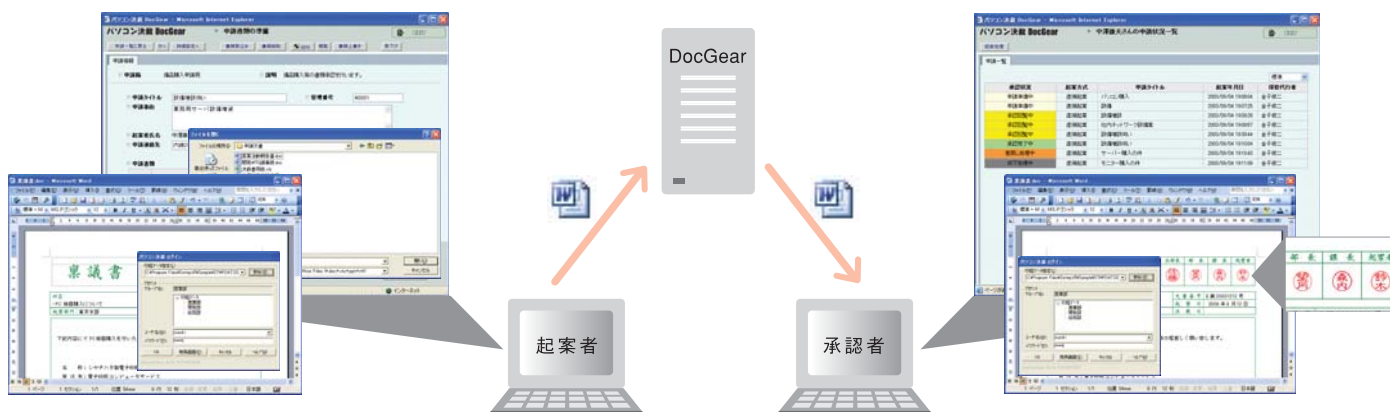
承認中のデータや、承認が終了したデータの追跡を行うことができます。

概要図



起案者がWordなどで文書を作成し、DocGearサーバへアップロードします。申請経路に沿って承認者が捺印していきます。アップロードされた文書への追加捺印も可能です。

運用例



1 起案者がWordで稟議書を作成します。

2 パソコン決裁DocGearを使い、必要項目を入力後、稟議書を申請します。稟議書のファイルはサーバにアップロードされます。

承認者は文書を開いて内容を確認し、捺印し、承認します。もちろん却下することも可能です。稟議書は更新されサーバにアップロードされます。

機 能

起案機能

- 起案者はWordなどで作成した文書とともに申請処理を行うことができます。

テンプレート登録機能

- 管理者は事前に、各申請履歴ルートにWordなどで作成したテンプレートを登録することができます。

申請ステップ機能

- 起案者は申請までの処理をナビゲーションで確認しながら行うことができます。

承認状況の確認機能

- 起案者は、申請履歴状況を随時確認することができます。
督促メールの送信ができます。

承認代行者の指定

- 承認者は承認代行者を最大2名まで指定可能です。
申請案件毎に代行者に承認を依頼することができます。

申請履歴ルート変更機能

- 申請時に承認者を任意設定することができます。

承認者機能

- 承認者は「承認」「却下」「差戻し」の処理ができます。

承認予定状況確認機能

- 自分宛に届く申請案件の予定を随時確認することができます。

受付起案機能

- 起案文書を一旦受付者が受け取り、申請処理を行うことができます。

公開文書検索機能

- 承認後の文書を公開文書として保管し、検索・閲覧することができます。

役職による承認者の抽象化機能

- ユーザの役職設定で申請時の承認者を自動的に決定することができます。

動 作 環 境

サーバ	O S	Microsoft Windows Server 2003 SP2 ※1※2 Microsoft Windows Server 2008 ※1 ※2 ※3 ※1 DocGearはActive Server Pages上で動作するWebアプリケーションです。 ※2 Internet Information ServiceのWWW(World Wide Web) サービスが必要です。 ※3 64ビット版の場合には32ビット互換(WOW64)での動作となります。
	データベース	Microsoft SQL Server 2000 / 2005 Desktop Engine (MSDE2000 MSDE2005) ※1 Microsoft SQL Server 2000 / 2005 / 2008 (Standard / Enterprise) ※1 DocGearのインストール時にデータベースがセットアップされていない場合には、MSDE2000 (Windows Server 2008の場合にはMSDE2005) がインストールされます。
	インターネットブラウザ	Microsoft Internet Explorer 6.0 / 7.0 / 8.0
クライアント	O S	Microsoft Windows XP Professional SP3以降 / Vista Business SP1以降 / 7 Professional
	インターネットブラウザ	Microsoft Internet Explorer 6.0 / 7.0 / 8.0
	アプリケーション	Microsoft Word / Excel、Adobe Acrobat、富士ゼロックス DocuWorks など 捺印操作は、上記ソフトのみ可能です。 その他のファイル形式は、パソコン決裁DocGearに添付し、閲覧できますが、ファイルの更新処理は行えません。
	メールクライアント	Microsoft Outlook など ※DocGearのメール通知を受信する場合には必要になります。
	パソコン決裁	捺印ツール ※DocGearで承認(捺印)操作を行う場合に必要になります。

※最新の動作環境はホームページにてご確認ください。

価 格

価 格	1サーバ	¥525,000- (税込)
-----	------	----------------

パッケージ内容

CDメディア各種ソフトウェア (DocGear、各種モジュール他)、PDF形式のマニュアル
※クライアント用のパソコン決裁のソフトウェア及び電子印鑑データは含まれていません。
別途ご購入ください。

Adobe及びAcrobatはアドビシステムズ社の登録商標です。Microsoft及びWindowsは米国Microsoft Corporationの米国及びその他の国の登録商標です。その他、掲載された製品名はそれぞれの会社の登録商標です。

■お問い合わせ
シャチハタ株式会社 電子印鑑システム担当
Tel: 052-856-5656 Fax: 052-856-2936
E-mail: estmpinfo@ex.shachihata.co.jp
URL: http://www.shachihata.co.jp/interweb/